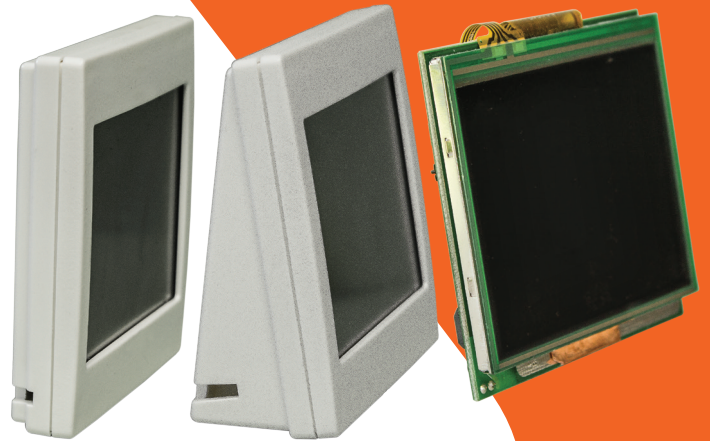




multiDISPLAY

3.5" Modbus touch screen
(ruimtebedieningspaneel
of als vrije inbouw)

- 100% vrij te programmeren
- 5 ingebouwde tijdschema's
- 250 interne waardes / punten
- Werkt als Modbus master of slave
- Geïntegreerde temperatuursensor (NTC10)
- Modbus RTU communicatie (RS485)



Lokale bediening en raadpleging

Het primaire gebruik van de multiDISPLAY is als ruimtebedieningspaneel in hotels, hospitalen, appartementen, burelen en villa's. De Modbus capaciteiten van de multiDISPLAY brachten onze partners er echter al spoedig toe de multiDISPLAY ook als bedieningspaneel voor vele andere toepassingen te gebruiken; sluit de multiDISPLAY aan op onze multi24 module, rechtstreeks op onze FX-regelaar, of op elk apparaat dat Modbus over RS485 ondersteunt, en u heeft een volledig vrij aan te passen gebruikersinterface voor uw LBK, jacuzzi, warmtepomp, industriële wasmachine, of wat u ook maar kunt bedenken!

Installeer de multiDISPLAY op de plaats van een lichtknop op dezelfde behuizing, en uw project ziet er meteen veel beter uit en wordt veel gebruiksvriendelijker dankzij de 100% vrij aan te passen gebruikersinterface die u zelf kunt maken met onze gratis editor. Voeg uw bedrijfslogo, of dat van uw klant toe, gebruik iconen in de huisstijl van het hotel, ... u heeft totale controle over elke pixel op elke pagina die u op de multiDISPLAY laat zien.

Dankzij de mogelijkheid om te kiezen tussen Modbus master of slave modus, kunt u letterlijk met elk Modbus RTU apparaat communiceren.

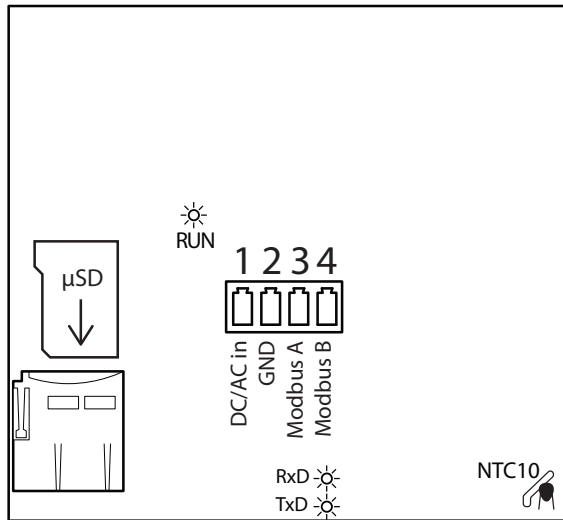
Technische specificaties

Afmetingen & resolutie:	320x240px op 3.5" (70 x 53 mm) effectief bruikbaar schermoppervlakte
Voedingsvoltage:	12.45 VDC of 16..32 VAC
Stroomverbruik:	≈1W bij 100%, en ≈0.5W bij 40% display helderheid
Bedrijfstemperatuur & IP-Klasse:	0..+50 °C, IP klasse 20
On-board temperatuursensor:	NTC10
Communicatie:	Modbus master of slave. Selecteerbare pariteit, aantal data- en stopbits. Snelheid tot 115 200 bps; autodetect als slave, configureerbaar als master.

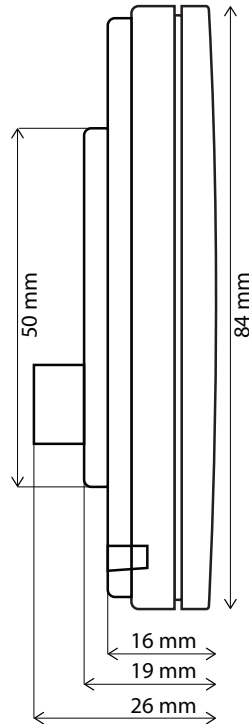
Instellingen: Om instellingen te wijzigen; druk op dezelfde plaats op de multiDISPLAY gedurende ongeveer 10 seconden. Dit opent de instellingen pagina, waar de datum

en tijd, het Modbus adres, de schermhelderheid, -rotatie, en -gevoeligheid evenals de 5 interne tijdschema's kunnen worden ingesteld.

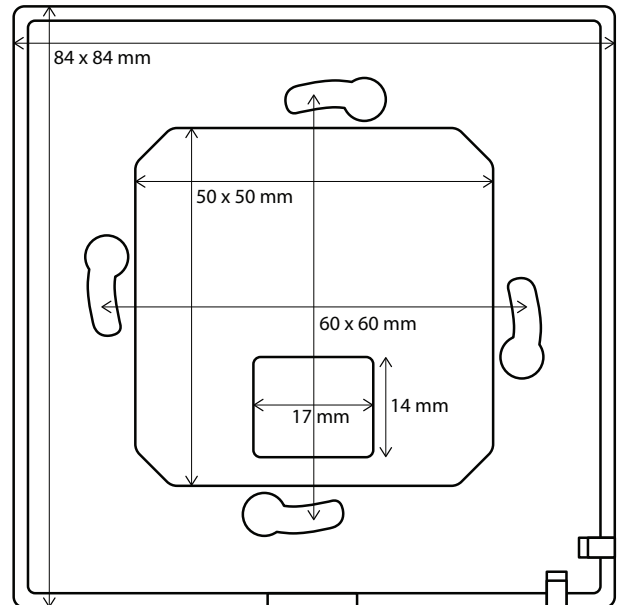
**PCB
achterzijde**



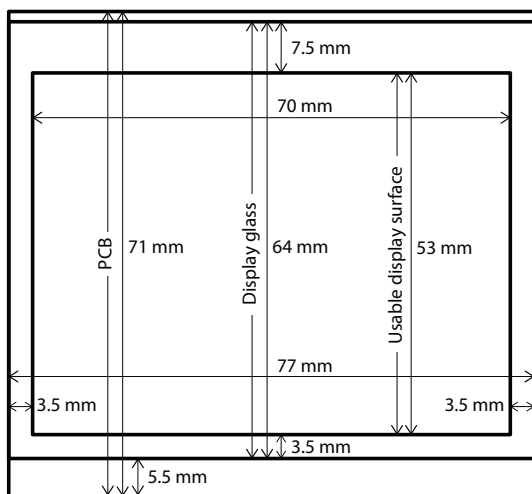
**FX-RP-A behuizing
zijaanzicht**



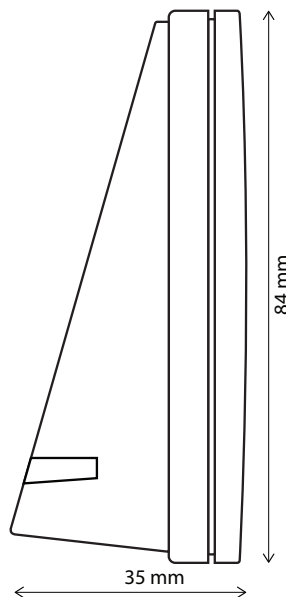
**FX-RP-A behuizing
achterzijde**



**PCB
voorkant (met touch-screen glas)**



**FX-RP-B behuizing
zijaanzicht**



**FX-RP-B behuizing
achterzijde**

